



심자외LED 평가키트

- 개략설명서 -

- 이 평가키트는 심자외LED의 간이평가를 위한 키트입니다.
- LED실장기판의 단자부 또는 커넥터의 리드에 전원장치를 접속하여 구동시키는 것으로 간단하게 점등 가능합니다. 점등에는 안정화 전원 등의 전원장치를 사용하시고 과전압·과전류가 되지 않도록 주의 바랍니다.
- 실장기판에는 고객사에서 열전대를 사용할 수 있는 열전대용 패턴이 갖추어져 있습니다.
- 평가키트에는 당사의 모든 심자외LED의 탑재가 가능합니다. 탑재가능한 LED에 대한 문의나 탑재LED의 지정에 대해서는 당사 영업 또는 당사 대리점으로 문의주시기 바랍니다.
- 최대정격과 전기적, 광학적 특성은 실장된 LED 및 탑재조건과 사용환경에 따라 변화됩니다. 사용시의 환경을 고려한 조건을 설정 후 사용하기 바랍니다. 또한 사용 전에 실장된 LED의 데이터시트를 참조하여 최대정격을 초과하지 않는 범위에서 사용하여 주십시오.
- 심자외LED는 일반적인 가시광 LED와 비교하여 발열량이 매우 많은 LED입니다. 점등시에는 방열구조를 마련하시거나 전류치를 초과인가하지 않도록 주의하시기 바랍니다.
- 히트싱크가 포함된 타입은 상온환경(Ta=25°C)에서 최대정격전류로 점등해도 최대정선온도를 넘기지 않는 설계로 구성되어 있습니다.
- 심자외LED의 점등전압은 일반적인 가시광 LED(2~3V)보다 높습니다(6~7V). 가시광 LED와 동일한 동작회로로는 점등되지 않을 가능성이 있으므로 주의하시기 바랍니다.








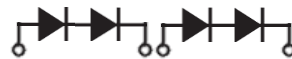
경고

- 점등중의 심자외LED는 강한 자외선을 방사하기 때문에 눈에 손상을 입힐 위험이 있으니 직시하지 마십시오.
- 부득이하게 점등중의 제품을 관찰할 경우에는 반드시 자외선을 차단하는 방호안경을 사용하시고 피부에 대해서도 노출부가 없도록 보호 마스크나 장갑을 사용해 주십시오.

제품WEB사이트 : https://www.stanley-components.com/kr/uvc_technology
 문의양식 : <https://info.stanley.co.jp/public/application/add/64>
 당사 대리점 일람 : <https://www.stanley-components.com/en/network/asia.html>

스탠리전기 주식회사
광반도체 사업부

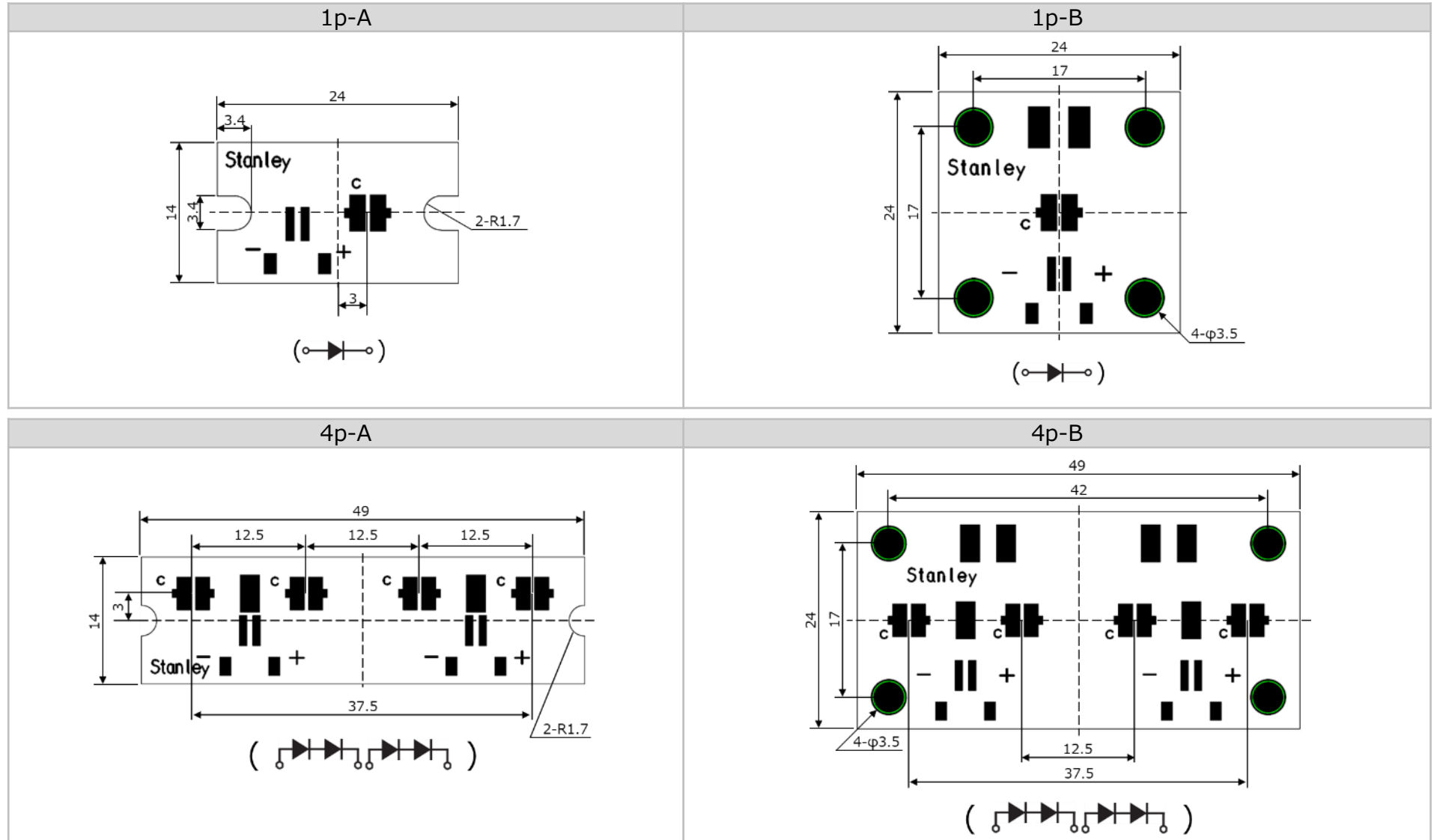
<https://www.stanley-components.com/en/>

품명	1p-AC	1p-BC	4p-AC	4p-BC
알루미늄 기판 커넥터 포함 리드선 포함				
LED 수	1 pcs		4 pcs	
LED의 피치	-		12.5 mm	
기판 크기 (mm)	24 × 14 t=1.6	24 × 24 t=1.6	49 × 14 t=1.6	49 × 24 t=1.6
기판 회로				
커넥터	JST S2B-ZR-SM4A-TF / 리드 길이 500mm			

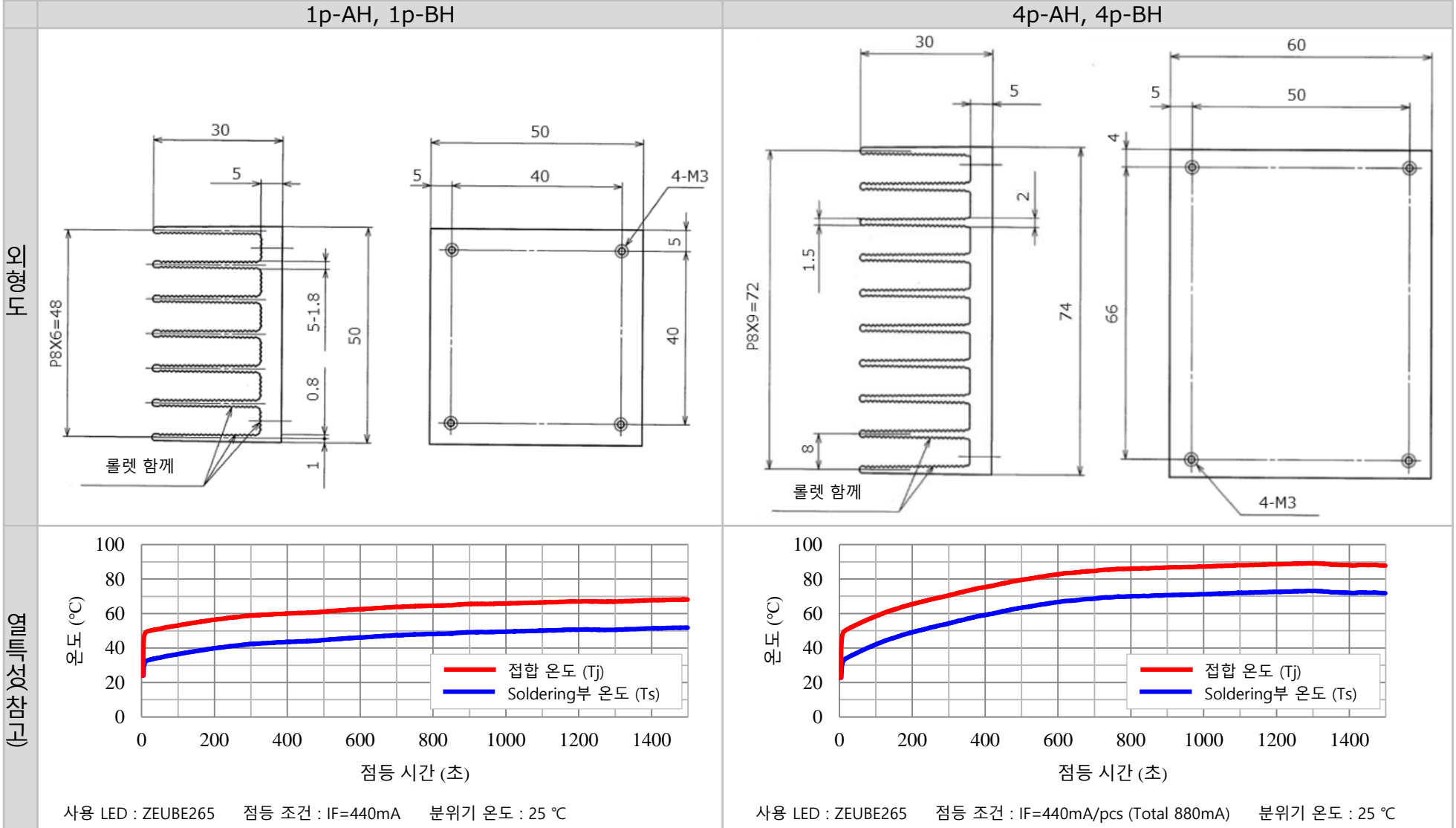
품명	1p-AH	1p-BH	4p-AH	4p-BH
알루미늄 기판 커넥터 포함 리드선 포함 히트싱크 포함				
히트싱크 크기 (mm)	50 × 50 t=30		66 × 60 t=30	
납입형태	LED·커넥터 실장된 기판, 접착시트, 히트싱크는 별도 구성상태 (조립하여 사용해 주십시오)			

- 기판이나 히트싱크 등 LED외의 부품만의 판매는 하고 있지 않습니다.
- 간이 점등전원 등도 대응하고 있으니 문의주시기 바랍니다.
- 그 외의 질문이나 요청사항이 있으시면 당사 영업 또는 당사 대리점으로 문의주시기 바랍니다.

외형도 [LED실장기판]



외형도·열특성 [방열용 히트싱크]



- 온도특성은 분위기온도, 사용환경, 점등전류 등에 의해 변화됩니다.
- 정선온도는 열전대로 측정된 Solder부 온도 및 LED열저항값을 이용하여 산출된 값입니다.

스탠리전기 주식회사
광반도체 사업부

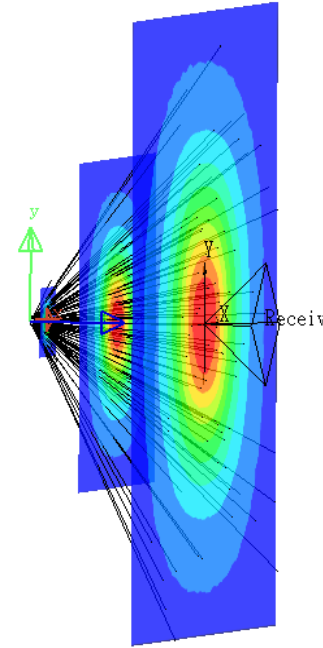
- 그 외에도 LED가 일렬로 배치된 Bar타입 광원의 평가키트도 준비하고 있습니다. AC전원에 직접 연결하여 점등 가능합니다.

- LED의 Ray data, 광학시뮬레이션이나 살균시뮬레이션 등 살균에 관한 서포트도 실시하고 있습니다.

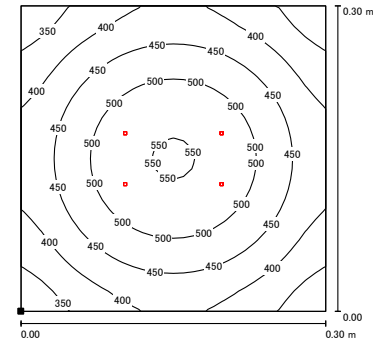
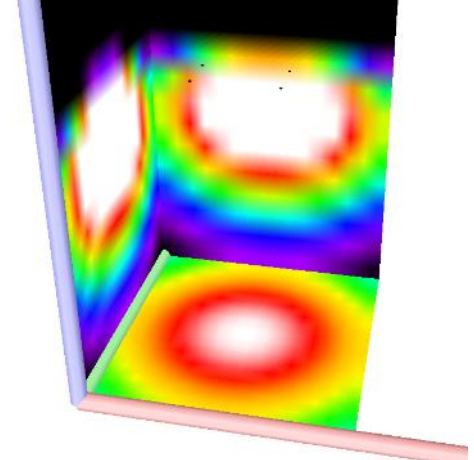


- ON/OFF스위치가 설치된 전원을 준비하고 있습니다.
- 조광용 회로도 준비하고 있으니 문의주시기 바랍니다.

광선데이터의 제공



각종 시뮬레이션



평가키트뿐만 아니라 질문이나 요청사항이 있으시면
당사 영업 또는 당사 대리점으로 부담없이 문의주시기 바랍니다.

제품WEB사이트 : https://www.stanley-components.com/kr/uvc_technology
 문의양식 : <https://info.stanley.co.jp/public/application/add/64>
 당사 대리점 일람 : <https://www.stanley-components.com/en/network/asia.html>

스탠리전기 주식회사
광반도체 사업부

<https://www.stanley-components.com/en/>