



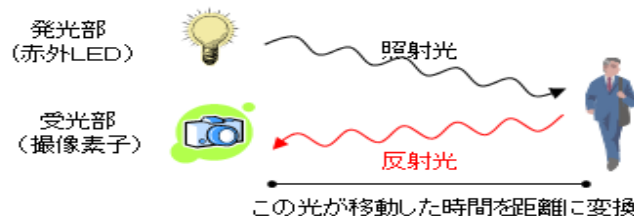
真夏の炎天下でも3次元計測が可能な距離画像センサです。

- 赤外LEDと独自のCMOS撮像素子を搭載したTOF方式により距離画像を測定します。
- 高い耐外乱高性能により、屋内だけでなく太陽光が射す屋外でも検出が可能です。

■TOF (Time of Flight) 方式

TOFセンサとは、高速点滅した赤外光を照射し、物体に反射した光の遅れを測定する事により、距離と画像を認識する方式です。

The TOF sensor irradiates high-speed blinking infrared light, by measuring the delay of the light that reflects on the object. It is a method to recognize distance and image.



■特長/Features

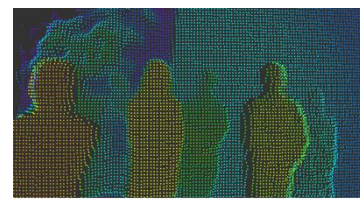
- 画素内部に外乱光除去回路を内蔵しており、日中の屋外環境下で3次元計測が可能です。
- 赤外LEDを使用していますので、暗い夜間でも3次元計測が可能です。
- The disturbance light elimination circuit is built in the pixel, and 3 dimensional measurement is possible under the daytime outdoor environment.
- Since infrared LED are being used it is also possible to measure as 3 dimensions even at night

■用途提案/ Usage example

- 混雑状況 (待ち行列など) 監視・共連れ 監視
- 通行人カウント・人数 (出入退) カウント
- 障害物・路面検知 (建機・農機・シルバーカー) など
- Congestion status (while waiting on line and so on) Surveillance
- Passenger・Number of people (Withdraw) count
- Obstacles・road surface detection (construction machine・farm machine・silver car)



2D画像データ
2D Image Data



3D画像データ(TOF画像)
3D Image Data (TOF)

■仕様/Specification

TFS007A

項目/Item	仕様/Specification	特記事項/Special mention
有効画素数/Amount of effective pixel	126 × 126	-
フレームレート/Frame rate	30fps	-
画角/Angle of view	水平 × 垂直 / Horizontal x Vertical 72° × 72°	-
検出距離/Detection distance	0.5m ~ 5m	システム上の検出距離/Detected distance on system
検出距精度 / Detection distance accuracy	中心画素/Center pixel ± 180mm	繰返精度:(±3σ)/ビニング処理後 距離2m/周囲温度25°Cの場合 Repeatability: (±3σ)/ Distance 2m after binning process /when ambient temperature is 25°C
外乱光性能/Disturbance light performance	10万Lx	動作保証/Operation guarantee
外形寸法/External dimensions	W188 × H70 × D65mm	ブラケット固定用台座、給電コード部を含まず Bracket fixing base, it does not include the power cord
重量/Weight	約850g	製品本体のみ/Product body only
使用温度範囲/Usage temperature range	-10°C ~ 50°C	結露・凍結なきこと/Condensation・without freezing
保存温度範囲/Storage temperature range	-20°C ~ 70°C	-
防塵防水性能/Dust・Water proof performance	IP65	-
電源電圧/Power supply voltage	DC10V ~ 26V	-
消費電力/Power consumption	25W以下	-
インターフェース/Interface	Ethernet	10/100BASE-TX